

Uchwyty montażowe - obejma do rur.

Materiał: Nylon(PA6)

Wymiary:

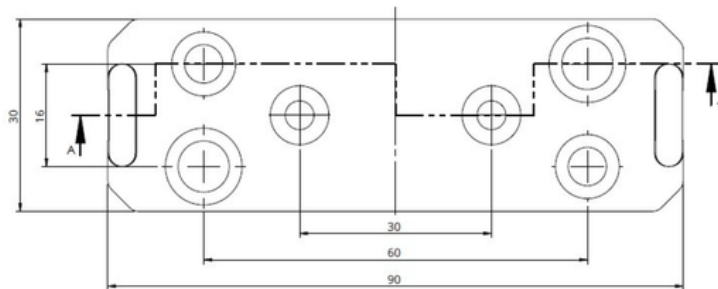
Długość: 101 mm

Szerokość: 34 mm

Wysokość: 5 mm

Wysokość z uchwytem: 10 mm

Średnice otworów montażowych: $\varnothing 4$, $\varnothing 6$, $\varnothing 8$ mm



Numer katalogowy

Opis

BRS-002

Uchwyt montażowy - obejma do rur

Uchwyt znajduje zastosowanie w montażu rur i przewodów w układach klimatyzacyjnych, chłodniczych, pomp ciepła, hydraulicznych, elektrycznych, itp. Dzięki zastosowaniu tworzywa sztucznego, produkt cechuje się wytrzymałością oraz łatwością i pewnością montażu.