

Odpływy prysznicowe

Instrukcja uszczelnienia

Zawartość opakowania:

- Odpływ prysznicowy
- Hydroizolacyjna membrana uszczelniająca
- Zestaw akcesoriów

1

Materiały potrzebne przy

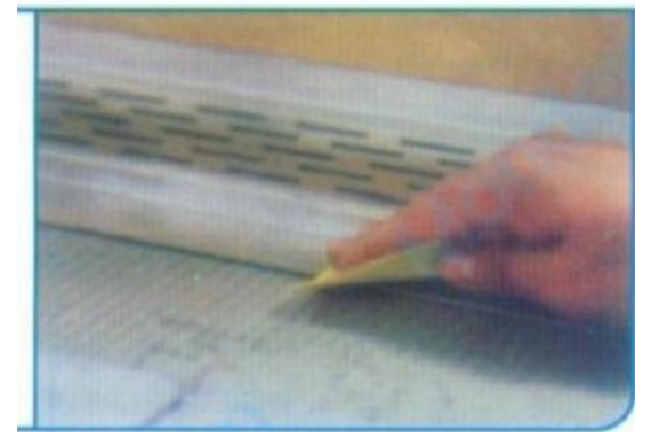
- Papier ścierny
- Poziomica
- Taśma
- Środek odtłuszczający
- Uszczelniacz silikonowy



2

Zmatowienie kołnierza:

- Wszystkie powierzchnie odpływu, na które będzie przyklejona membrana należy wcześniej zmatowić, dotyczy to kołnierza i/lub listwy przypodłogowej. Następnie należy użyć środka odtłuszczającego w celu uzyskania lepszej przyczepności do podłoża



3

Usuwanie zabrudzeń:

- Usuń kurz z przeszlifowanych powierzchni.
- Należy zwrócić uwagę, aby podczas prac montażowych i instalacyjnych do odpływu nie dostały się żadne zanieczyszczenia (zaprawa, itp.).



4

Odtłuszczenie:

- Po odpyleniu zmatowione powierzchnie odtłuścić (np. acetonem).



5

Nałożenie kleju na kołnierz:

- Nałóż elastyczny klej na płytkę kołnierza i dolną listwę przypodłogową.

- Uwaga: należy nakładać równomiernie, bez żadnych braków, aby zapobiec infiltracji wody.



6

Przyklej membranę do kołnierza:

- Przyklej dołączoną membranę do kołnierza.
- Mocno dociśnij membranę i upewnij się, że przylega ściśle do kołnierza, nie ma szczelin, a następnie uszczelnij.
- Należy poczekać, aż stwardnieje (minimum 24 godziny, jeśli to możliwe, utrzymuj ciepło w pomieszczeniu), tak aby hydroizolacja nie mogła poluzować się.



7

Przyklej membranę podłogową/ ścienną:

- Jeśli membrana jest układana na podłodze/ścianie, należy do niej przykleić również membranę przyklejoną do kołnierza.
- W tym celu nałóż klej na membranę podłogową/ ścienną po założeniu już przyklejonej membrany wokół odpływu.



8

Wklej płytkę podłogową na matę hydroizolacyjną:

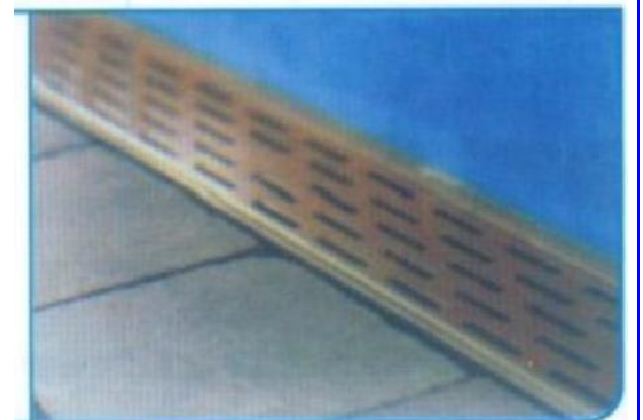
- Przyklej płytkę podłogową do maty już wypełnionej klejem. Dopasuj krawędzie do krawędzi i połącz je.
 - Należy uważać, aby nie było żadnych przerw/braku kleju. Dobrze je ze sobą połącz.
- Pozostaw płytki podłogowe do czasu stwardnienia (minimum 24 godziny, jeśli to możliwe, utrzymuj ciepło w pomieszczeniu), tak aby nie nastąpiło oddzielenie płytki podłogowej od membrany



9

Łączenie płytek:

- Ułóż płytki podłogowe z zaprawą do pytek i spoinować je fugą lub zaprawą epoksydową.



10

Połączenie odpływu z płytką podłogową:

- Wypełnij spoinę pomiędzy płytką podłogową, a krawędzią odpływu i wygładź połączenie.
- Wypełnij silikonem krawędzie pomiędzy licami podłogi i odpływu. Wygładź połączenie.

