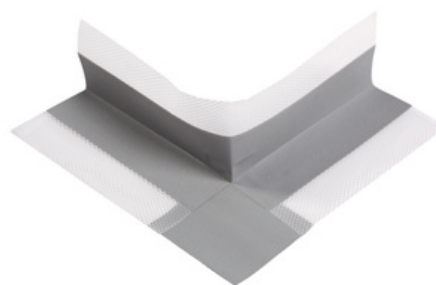
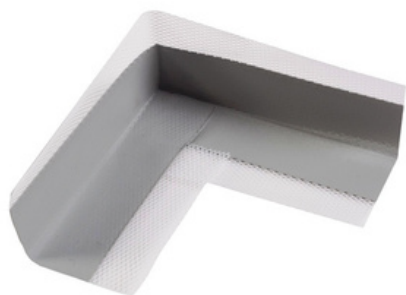


## Taśma i narożniki PL2/1 | TUS1

Elastomerowa taśma uszczelniająca



Kolor: środek szary/boki biała włóknina

Szerokość rolki: 120/70 mm

Długość rolki: 50 m

Odporność na temperatury: -30°/+90°

Szczelność > 1,5 bar

Aprobata techniczna ITB

### Instrukcja montażu

#### 1. Przygotowanie podłoża

Podłoże musi być stabilne, suche, czyste i odpowiedniej jakości. Bez pęknięć, rozwierających się rys, pozbawione pyłu, luźnych elementów oraz innych zanieczyszczeń np. oleju, farby, tłuszczu itp. Przed przystąpieniem do nakładania hydroizolacji, podłoże należy zagruntować zgodnie z wymaganiami danego producenta. Wybór środka gruntującego jest zależny od rodzaju podłoża oraz stosowanej hydroizolacji.

#### 2. Zalecenia dotyczące obróbki

Prace wykonuj w temperaturze otoczenia od +5 do +25°C. Przed przystąpieniem do pracy wyznacz planowane strefy mokre (prysznic, wanna, urządzenia sanitarne oraz cała powierzchnia podłogi). Taśmę przytnij do pożądanej długości za pomocą nożyka lub nożyczek. Taśmę i narożniki przyklejaj w taki sposób, aby na ich środku pozostawić niewielki obszar wolny od hydroizolacji. Pozwoli to na ich swobodną pracę i odkształcanie się. Gruntownie oraz nakładanie hydroizolacji wykonaj za pomocą wałka, pędzla malarskiego lub nierdzewnej pacy stalowej.

#### 3. Taśma i narożnik

Taśmę i narożniki przykleja się za pomocą hydroizolacji. Na powierzchnię w obszarze taśmy i narożników uszczelniających rozprowadź warstwę hydroizolacji zgodnie z zaleceniami producenta, a następnie dociśnij równomiernie wtapiając je w warstwę uszczelnienia tak, aby połączenie było szczelne i wolne od pęcherzy powietrza. Następnie na obrzeżach taśmy i narożników nanieś kolejną warstwę uszczelnienia. Następnym etapem jest naniesienie hydroizolacji na wcześniej wyznaczone strefy mokre, przy czym ilość warstw, i czas ich nakładania powinien być zgodny z zaleceniami danego producenta hydroizolacji. Na tak przygotowane powierzchnie można bezpośrednio układać płyty lub płytki stosując odpowiedni klej do okładzin pod warunkiem, że cała izolacja jest szczelnie przyklejona we wszystkich miejscach połączeń oraz pod warunkiem, że zachowano wymagany czas wiązania kolejnych warstw uszczelnienia.

Nasze zalecenia dotyczące obróbki są oparte na wiedzy i doświadczeniu producentów, z którymi współpracujemy. Dlatego też, wszelką odpowiedzialność prawną za właściwości tych produktów ponosi wyłącznie producent danego produktu. Niniejsze informacje podajemy wyłącznie jako wskazówki ogólne, ponieważ nie mamy żadnego wpływu na warunki budowlane ani też na wykonawstwo. Dostarczając tych informacji, nie sugerujemy równoważności pomiędzy produktami poszczególnych producentów oraz tego, że użycie innych produktów mogłoby okazać się niezadowalające. Podczas montażu ww. produktów obowiązują ogólne reguły sztuki i techniki budowlanej oraz przepisy BHP, jednocześnie należy ściśle przestrzegać zaleceń danego producenta. Opis techniczny nie zwalnia wykonawcy z dołożenia wszelkich starań podczas stosowania produktu. Z chwilą wydania przez nas nowej instrukcji technicznej niniejsza traci swą ważność