



Taśma i narożniki PL2/1 | TUS1

Elastomerowa taśma uszczelniająca

Kolor: środek szary/boki biała włóknina

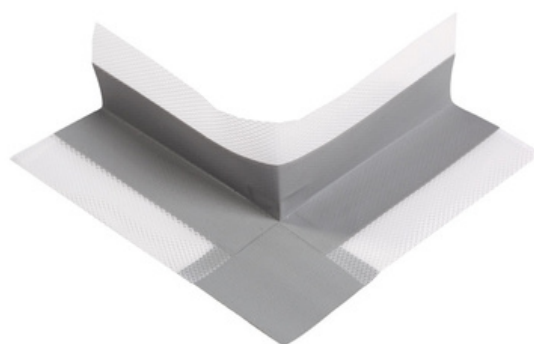
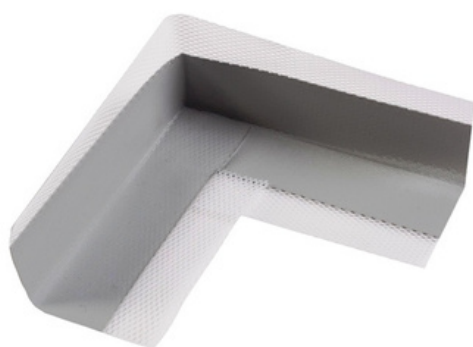
Szerokość rolki: 120/70 mm

Długość rolki: 50 m

Odporność na temperatury: -30°/+90°

Szczelność > 1,5 bar

Aprobata techniczna ITB



Właściwości

Uniwersalna, nieprzepuszczająca wody taśma uszczelniająca wykonana z poprzecznie elastycznej, wzdłużnie stabilnej dzianiny poliestrowej powleczonej termoplastycznym elastomerem. Produkt wytrzymały na rozerwanie. Specjalna powłoka z fizeliny po dolnej stronie elastomeru zapewnia doskonałe połączenie z powłokami uszczelniającymi. Produkt odporny na działanie środków chemicznych i alkaliów. Nie wymaga oznaczenia jako substancja niebezpieczna. Produkt należy przechowywać w suchym i chłodnym miejscu, w fabrycznie zamkniętym opakowaniu. Chronić przed długotrwałym promieniowaniem słonecznym.

Zastosowanie

Uniwersalna taśma uszczelniająca w połączeniu ze środkiem gruntującym oraz hydroizolacją skutecznie zabezpiecza powierzchnię przed wodą i wilgocią. Nadaje się do stosowania jako uszczelnienie złączy i szczelin dylatacyjnych na szczególnie obciążonych powierzchniach oraz w miejscach krytycznych takich jak: styk ściana - ściana i ściana - podłoga. Narożniki uszczelniające nadają się do zewnętrznych i wewnętrznych naroży pomieszczeń. TUS1 jest taśmą do stosowania wewnątrz (łazienki, prysznice, toalety, kuchnie, pomieszczenia sanitarne) jak i na zewnątrz (tarasy i balkony), na takich podłożach jak: tynki cementowo - wapienne, gipsowe i anhydrytowe, elementy betonowe, żelbetowe i murowane z cegieł, jastrych, masy samopoziomujące, płyty gipsowo-kartonowe itp.