

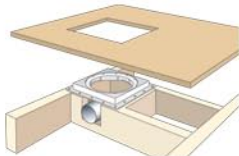
# Instrukcja montażu

## Wpustów podłogowych PURUS

### na konstrukcjach drewnianych

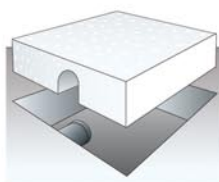


1. Instalując wpust użyj dodatkowych belek jako wzmocnienia.
2. Aby ułatwić montaż na konstrukcjach drewnianych rekomendujemy użycie ramki (nr kat. 713 36 81 dla wpustów 130mm i 713 36 80 dla wpustów 150mm).
3. Przymocuj ramkę do belek, a następnie wpust do ramki za pomocą odpowiednich śrub np. 4x30mm.

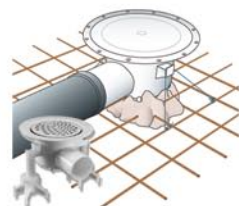


4. Na płycie odrysuj wymiary ramki wycnij otwór
5. Zamontuj płytę.

### na konstrukcjach betonowych

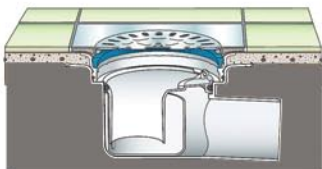


- Jeżeli montaż wpustu nie był możliwy w trakcie wylewania posadzki, pozostaw wnękę 300 x 300 mm.  
Po wyschnięciu wylewki, osadź wpust we wnęce i podłącz go do rury odpływowej, której spadek powinien wynosić co najmniej 1% (10mm / 1m)  
Wykonaj próbę szczelności wpustu i rury odpływowej.



- Gdy wpust podłogowy montowany jest w czasie wylewania posadzki, osadź go we właściwej (docelowej) pozycji i podłącz do rury odpływowej.  
Aby ułatwić montaż rekomendujemy użycie stopkek montażowych. Ich wysokość może być regulowana do 60 mm. Po przykręceniu stopkek do podłoża przymocuj wpust drutem do zbrojenia.

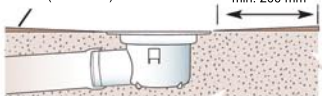
### z płytkami ceramicznymi



Przed nałożeniem warstwy izolacyjnej, dokładnie oczyść i odtłuść kołnierze wpustu. Warstwę izolacyjną przymocuj do wpustu za pomocą klamry zaciskowej. Zachowaj różnicę wysokości 1-2 mm pomiędzy szczytem płytek a poziomem kratki. Przestrzeń (min. 2 mm) pomiędzy płytkami i kratką nie należy wypełniać fugą, a spoiną trwale elastyczną.

Minimalny spadek ok. 1% (10mm/1m)

Odległość od ściany min. 200 mm



### z wykładzinami elastycznymi przy pomocy nożyka PURUS



- 1) Umieść stopkę nożyka wewnątrz wpustu.



- 2) Ułóż wykładzinę na wpuscie i ostrożnie naciśnij, aż os stopki przebiję wykładzinę.



- 3) Osadź ramię nożyka na wystającej osi i wyciągnij otwór.



- Delikatnie naciśnij ramię, które uwolni prowadnicę z ostrzem.



- 4) Ostrożnie wyciągnij stopkę nożyka.



- 5) za pomocą opalarki podgrzej wykładzinę, to ułatwi montaż klamry zaciskowej.

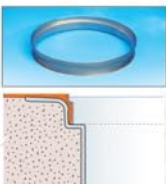


- 6) Umieść klamrę zaciskową napisem do góry, a następnie dociśnij kratkę.



- Ostrza nożyka są wymienne. Ostrze Stanley 5903.

### nasadka do żywic



### klamra do wykładzin



### połączenie wpustu podłogowego PURUS z dodatkową rurą



Dodatkowy wylot jest zabezpieczony wodoszczelną zaślepką. Usuń ją w momencie podłączania wlotu za pomocą szybkozłączek.

Rekomendowane szybkozłączki dostępne w ofercie PURUS

Szybkozłączka XA-032 NR KAT. 714 61 01

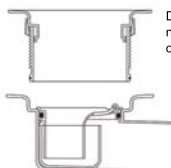
Szybkozłączka XA-040 NR KAT. 714 61 02

Wylot VL-032 NR KAT. 714 61 04

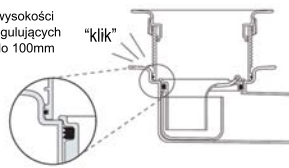
### czyszczenie i konserwacja



### nasadka regulująca



Dostępne wysokości nasadek regulujących od 13mm do 100mm



Wcisnąć nasadkę regulującą do momentu, aż usłyszysz charakterystyczny „klik”